

# **KHOL**

## *Professionnel*

Industrie - Commerce - Laboratoire



# **KHOL**

POUR ASSEOIR VOTRE DIFFÉRENCE

**REVÊTEMENTS & COLORIS**

# SIEGES



# KHOL

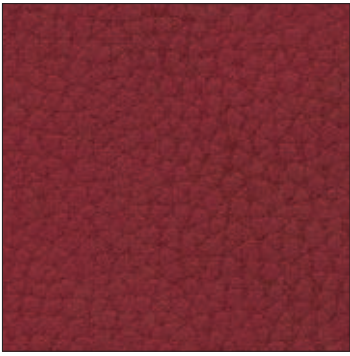


Nos ateliers de fabrication sont à votre disposition pour toute réfection et remise en état (nous consulter).

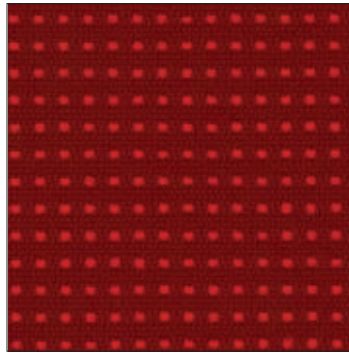
# KHOL

POUR ASSEOIR VOTRE DIFFÉRENCE

# REVÊTEMENTS & COLORIS



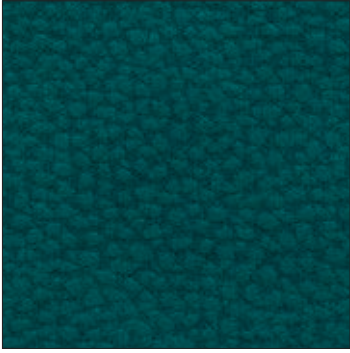
L 17



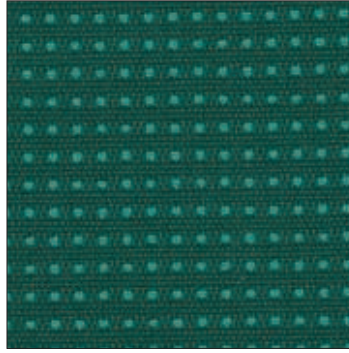
KF 17



KU 27



L 16



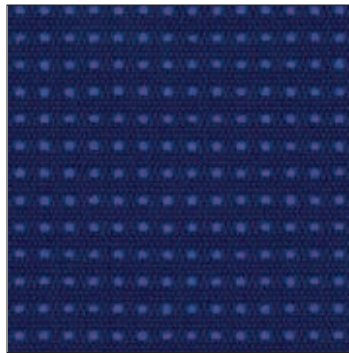
KF 08



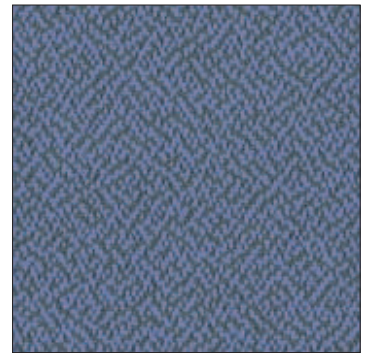
KU 20



L 18



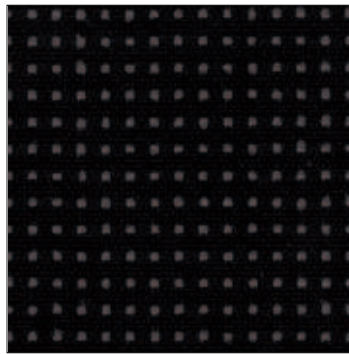
KF 81



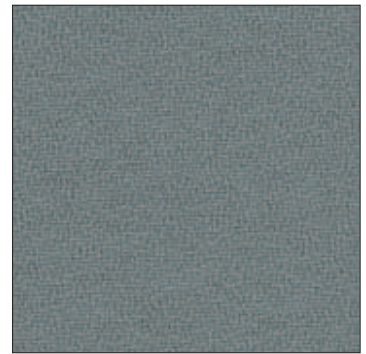
KM 92



L 11



KF 33



KU 21



L 14



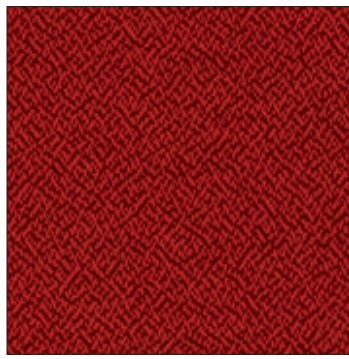
L 15



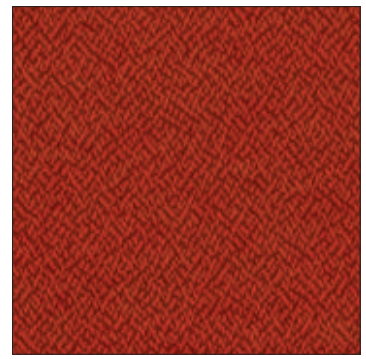
KU 65



KU 17



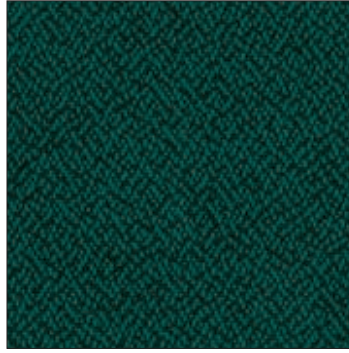
KM 26



KM 18



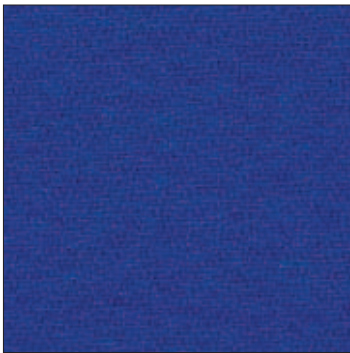
KU 23



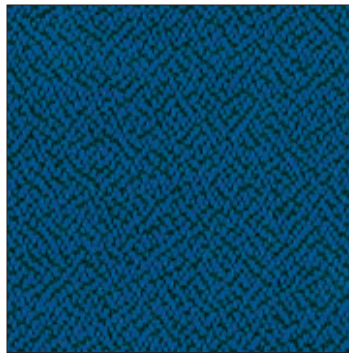
KM 23



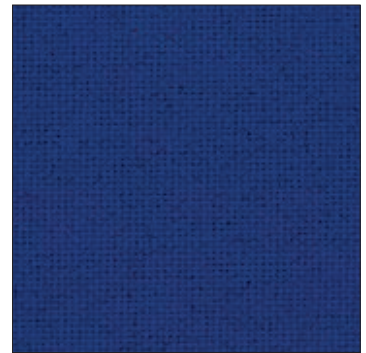
AT 17 antistatique



KU 71



KM 72



AT 71 antistatique



KU 32



KM 32



KM 15



KU 15



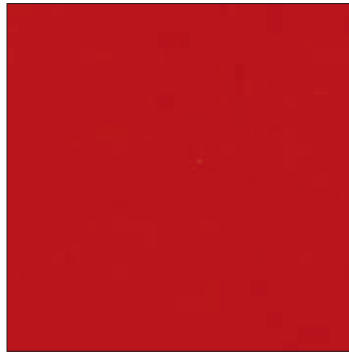
KU 33



KM 34



EP 86



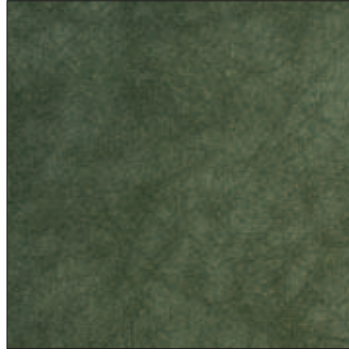
EP 93



EP 90



EP 34



EP 96



EP 29



EP 91



EP 85



EP 97



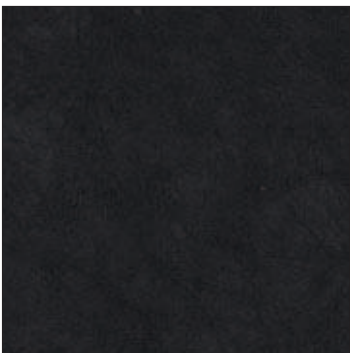
EP 89



EP 33



EP 84



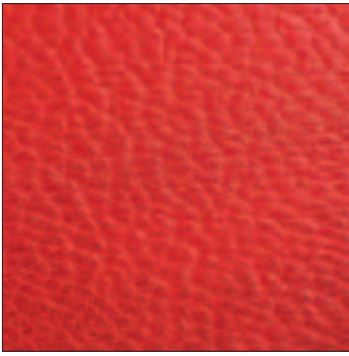
EP 87



EP 27



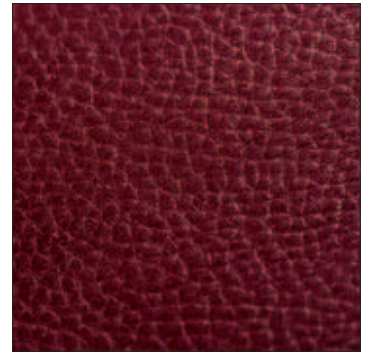
EP 95



ES 57



ES 55



ES 92



EP 10



ES 93



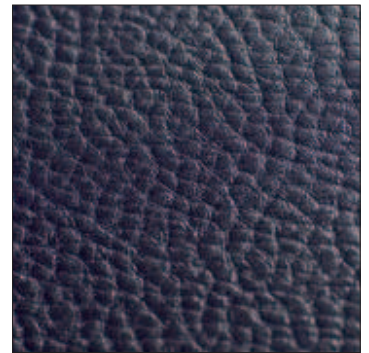
ES 95



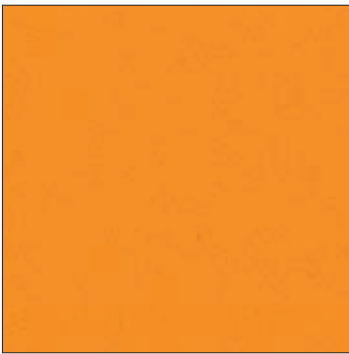
ST 23



ST 80



ES 91



ST 27



EP 88



ES 58



ST 25



ES 94



ES 96

# SIEGES



# KHOL

CATÉGORIE	COMPOSITION	POIDS +/-g/m <sup>2</sup>	RÉSISTANCE				ENTRETIEN	FABRICATION
			Abrasion Test MARTIN DALE	Lumière de 1 à 8	Déchirement de 1 à 8	Test au Feu		
Cat. KU	Tissu uni 100% Polyester Trevira CS La propriété ininflammable est une caractéristique de la fibre	290	40000 cycles	5	5	Non feu M1 PV CM-08-005 du 29/01/08 DIN 4102.B1 NF EN 1021.1 et 2	Perchloréthylène à moins de 25%	Encollage et agrafage en nos ateliers
Cat. KM	Tissu chiné 100% Polyester Trevira CS La propriété ininflammable est une caractéristique de la fibre	290	40000 cycles	5	5	Non feu M1 PV CM-08-005 du 29/01/08 DIN 4102.B1 NF EN 1021.1 et 2	Perchloréthylène à moins de 25%	Encollage et agrafage en nos ateliers
Cat. KF	Tissu fantaisie 100% Polyester Trevira CS La propriété ininflammable est une caractéristique de la fibre	290	40000 cycles	5	5	Non feu M1 PV CM-08-005 du 29/01/08 DIN 4102.B1 NF EN 1021.1 et 2	Perchloréthylène à moins de 25%	Encollage et agrafage en nos ateliers
Cat. L	Tissu simili cuir polyuréthane micro-poreux respirant 80% coton 20% polyuréthane	250	12000 cycles	5	5	NF EN 1021.1 dilué	Eponge humide avec produit ammoniaqué	Encollage et agrafage en nos ateliers
Cat. AT	Tissu antistatique dissipateur Trevira CS 98% polyester Trevira et 2% fibres de carbone Résistance électrique PTP 013195	290	40000 cycles	5	4	Non feu M1 PV CM-07-003 du 21/01/08 DIN 4102.B1 NF EN 1021.1 et 2	Perchloréthylène à moins de 25%	Encollage, agrafage et liaison électrique en nos ateliers
Cat. AE	Revêtement antistatique dissipateur polyuréthane sur tricot PVC 84,5% PE 15,5 % Résistance électrique DIN 53482	580	MO LAB 120 > 1000	Epaisseur ISO 2286-3	Déchirement NFG 37 128	BS 5852.1	Eau + savon	Encollage, agrafage et liaison électrique en nos ateliers
Cat. EP	Revêtement expansé vinyle sur jersey polyester ignifugé PVC 89% coton 11 %	720	40000 cycles	5	5	Non feu M2 PV 13462-07 DIN 53438 part 2 DIN 4102.part 1 B2 NF EN 1021.1 et 2	Eponge humide avec produit ammoniaqué dilué	Encollage et agrafage en nos ateliers
Cat. ES	Revêtement expansé vinyle sur jersey polyester ignifugé PVC 71% coton 27 % finition PU 2%	780	40000 cycles	5	5	Non feu M2 PV 13447-07 du 25/09/07 DIN 53438 part 2 NF EN 1021.1 et 2	Eponge humide avec produit ammoniaqué dilué	Encollage et agrafage en nos ateliers
Cat. ST	Revêtement expansé vinyle sur polyamide jersey Composite multicouche	780	120000 cycles	6 à 7	ISO13937/1	Non feu M2 sanitized® NFP92.507 DIN 53438/T2 NF EN 1021.1 - 2	Eponge humide avec savon doux	Encollage et agrafage en nos ateliers

Les coloris reproduits sur cette page ne sont qu'à titre indicatif, du fait d'une modification inévitable due à la reproduction typographique.

Autres revêtements du marché ou tissu client : sur devis et par quantité (nous consulter).

# KHOL

POUR ASSEoir VOTRE DIFFÉRENCE

# REVÊTEMENTS & COLORIS

# **KHOL**

## *Collection*

Accueil - Bureau - Collectivité



# **KHOL**

POUR ASSEOIR VOTRE DIFFÉRENCE

**REVÊTEMENTS & COLORIS**